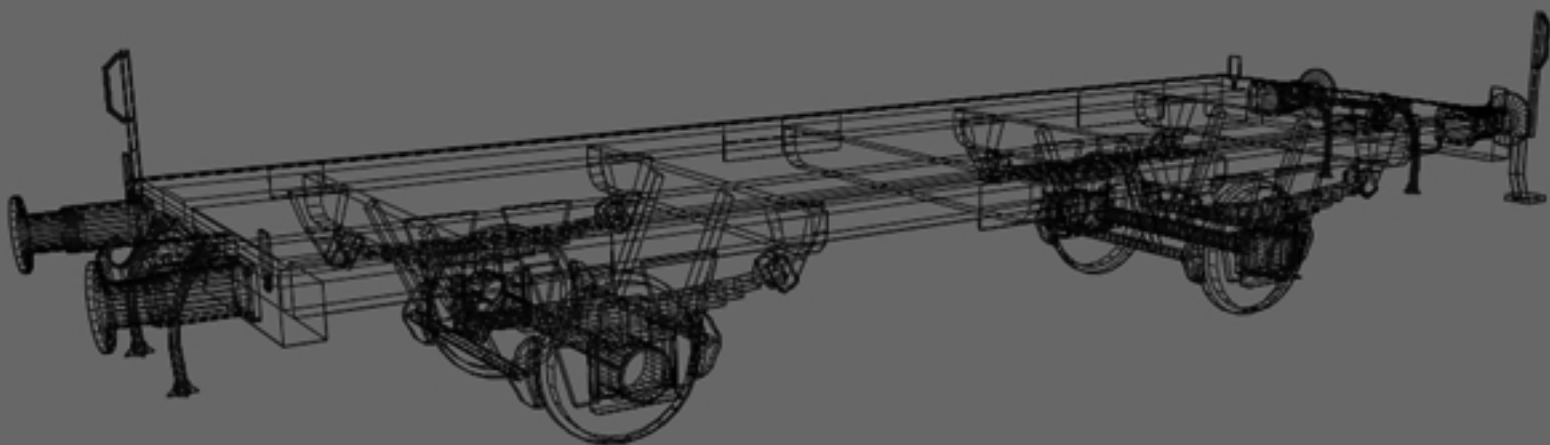


Dutch-TrainSimulations

GTU Plattewagen v1.1

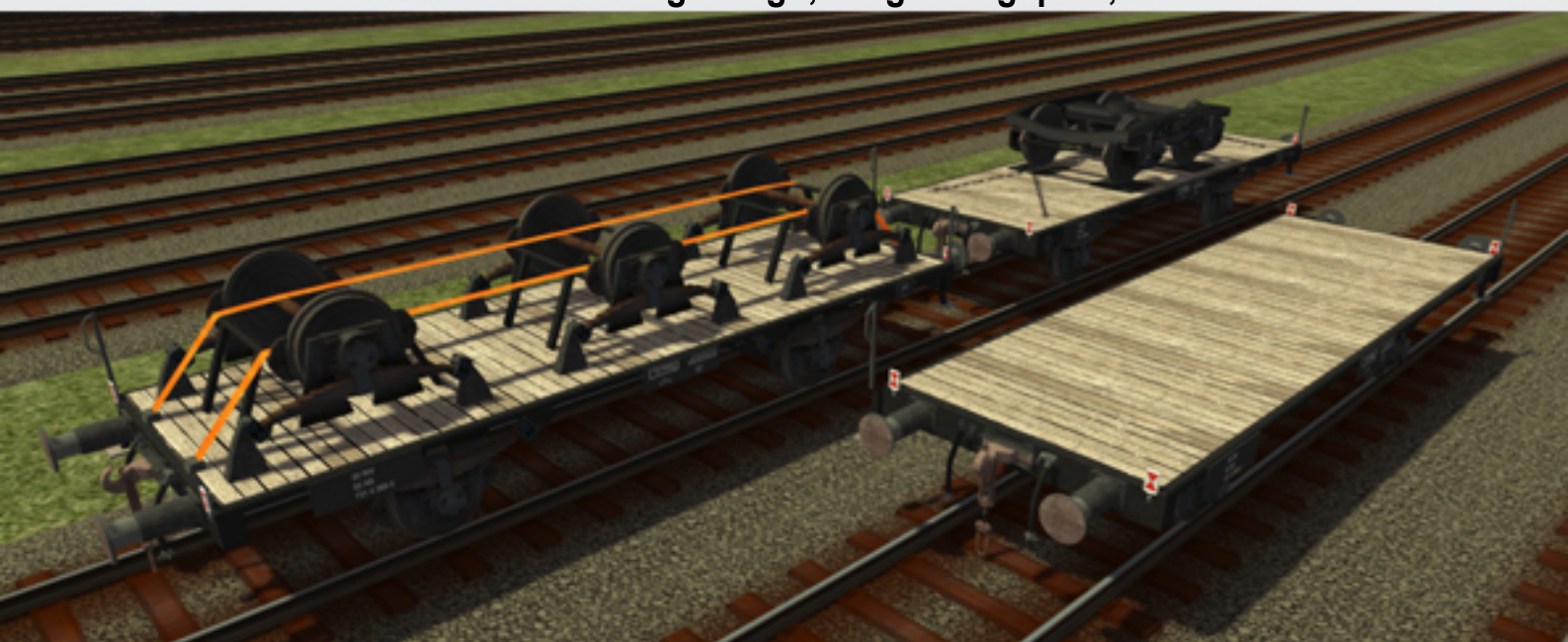


Install:

1. Kopieer de inhoud naar de Railworks map
2. in object filter DTS_NL\RailVehicles aanvinken
3. onder rolling stock, DTS_NL - GTU

v1.0 - First release

v1.1 nieuw model toegevoegd, Cargo aangepast, model fix



**Geluiden zijn van ChrisTrains en moet mee aangevinkt worden in de editor
Assets\ChrisTrains\RailSimulator**

Het is in géén geval toegestaan het pakket
en/of de delen van de inhoud hiervan zonder toestemming van de maker te verspreiden of
beschikbaar te stellen voor verspreiding in welke vorm dan ook.